

## 1.OPIS TECHNICZNY.

### 1.1.Temat opracowania.

Tematem opracowania jest projekt budowlany instalacji elektrycznych wewnętrznych do zasilania klimatyzatorów w budynku administracyjnym w Radomiu przy ul. Mokrej 2.

### 1.2.Podstawa opracowania:

- zlecenie inwestora,
- wytyczne architektoniczno – budowlane,
- obowiązujące przepisy.

### 1.3.Zasilanie.

Moc przyłączeniowa tablicy TK Pprzył.= 6,7kW.

### 1.4.Zakres opracowania.

Projekt obejmuje:

- tablicę TK,
- przewody zasilające jednostki zewnętrzne klimatyzacji,
- ochronę od porażień,
- ochronę przepięciową.

### 1.5.Wykonanie instalacji elektrycznych.

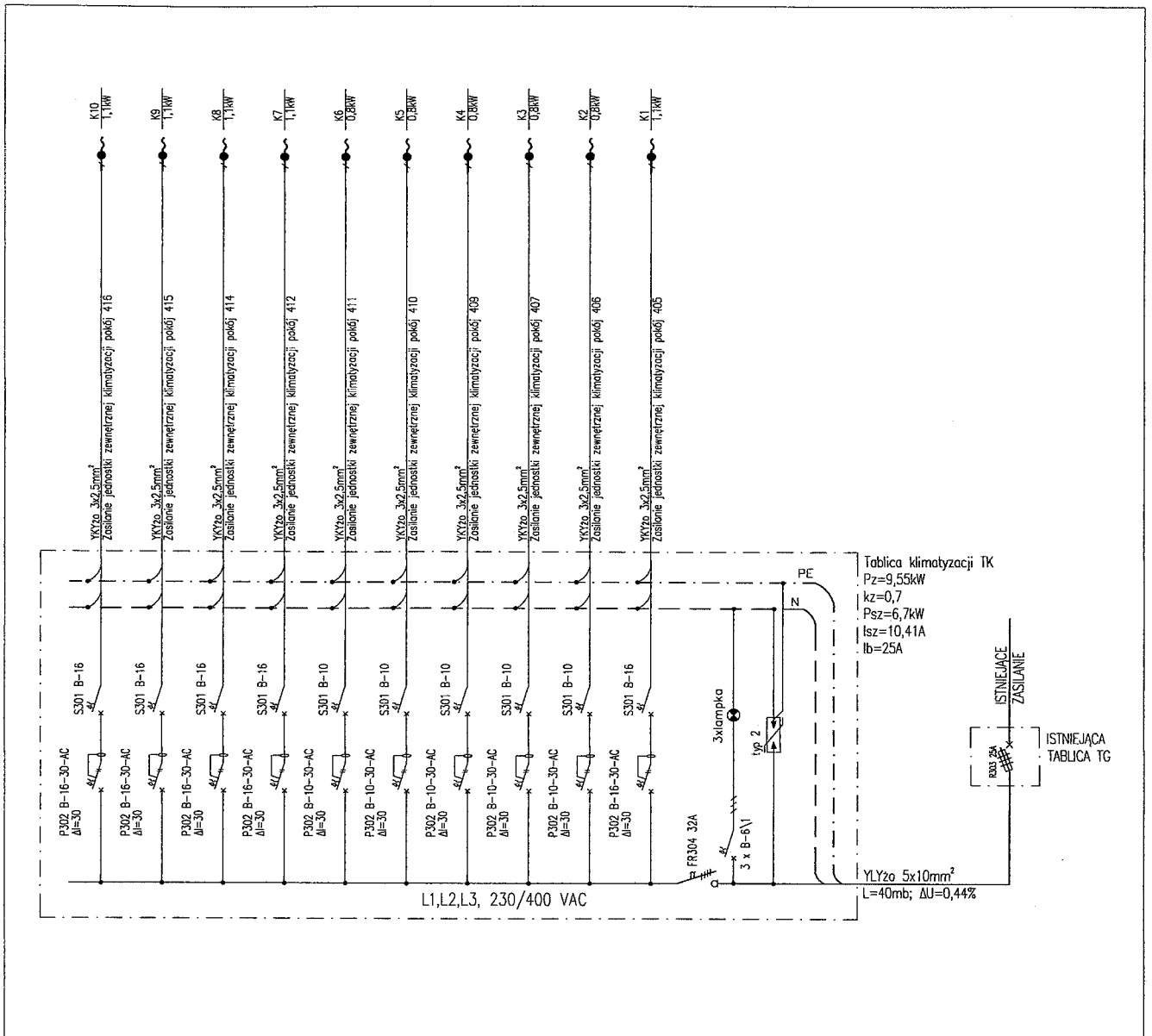
Przewód zasilający tablicę TK należy układać w istniejących listwach elektroinstalacyjnych w miejscach wskazanych na planach instalacji. Przewody zasilające jednostki zewnętrzne klimatyzacji należy układać w istniejących i nowych naściennych listwach elektroinstalacyjnych częściowo na ścianach korytarza a częściowo na ścianach pokoi biurowych III piętra budynku. Dokładny przebieg układanych listew należy ustalić w porozumieniu z użytkownikiem pomieszczeń oraz firmą montującą klimatyzację.

### 1.6.Ochrona od porażień.

Ochrona od porażień: samoczynne wyłączenie zasilania i połączenia wyrównawcze.

Układ sieci: TN – S. W obwodach instalacji elektrycznych zastosowano wyłączniki różnicowoprądowe o czułości 30 mA i nadprądowe. W celu ochrony przepięciowej w tablicy TK zastosowano ochronnik przepięciowy typ 2.

Opracował:  
  
Jan Szerling

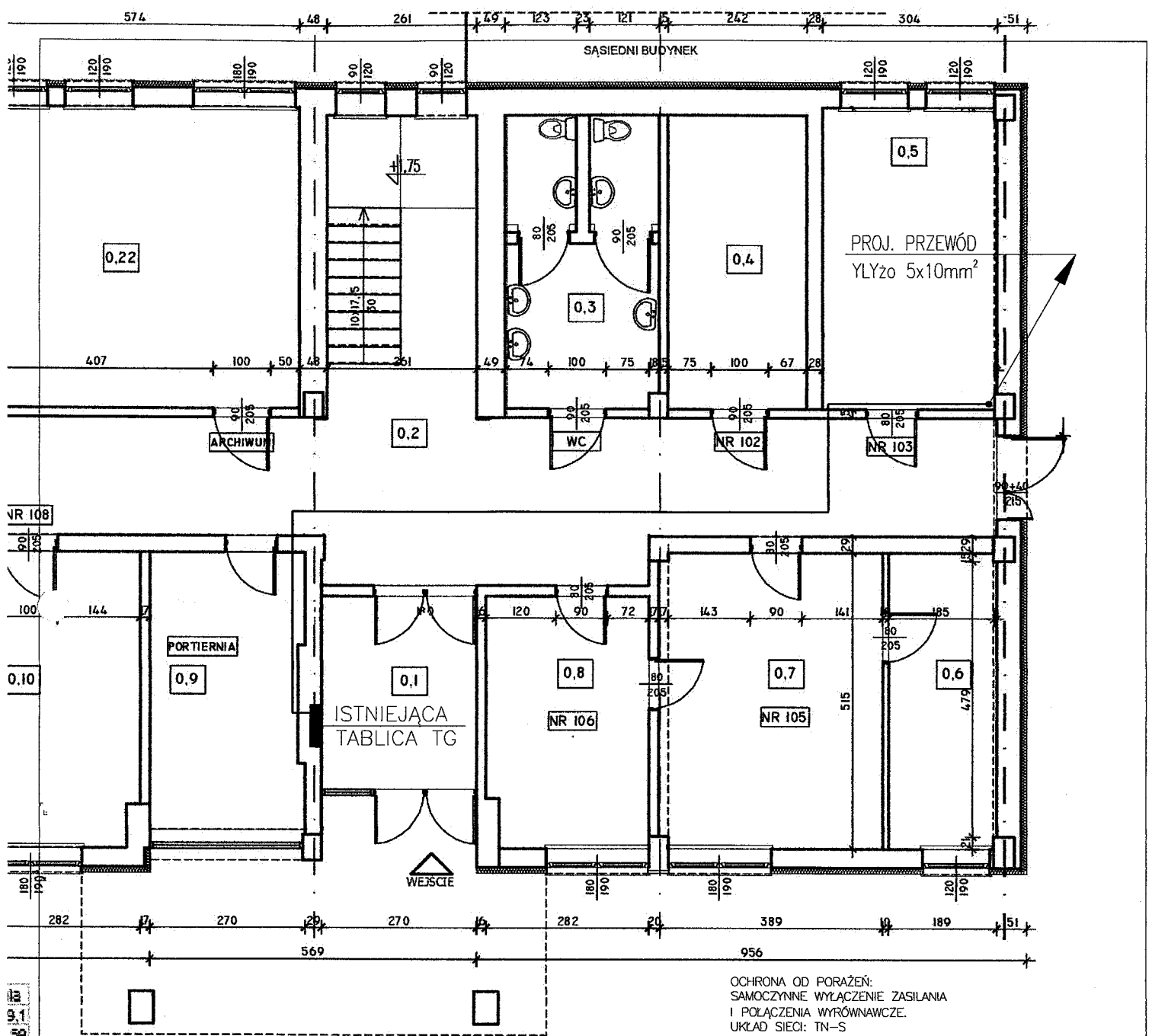


Tablica klimatyzacji TK  
 Pz=9,55kW  
 kz=0,7  
 Psz=6,7kW  
 Isz=10,41A  
 Ib=25A

ISTNIEJĄCE ZASILANIE  
 ISTNIEJĄCA TABLICA TG

OCHRONA OD PORAŻEŃ:  
 SAMOCZYNNIE WYŁĄCZENIE ZASILANIA  
 I POŁĄCZENIA WYRÓWNAWCZE.  
 UKŁAD SIECI: TN-S

JEDNOSTKA PROJEKTOWA Maciej Szerling <b>PROEL</b>		INSTALACJE ELEKTRYCZNE Projektowanie, kosztorysowanie ul. Gebarzewska 15 26 - 616 RADOM tel.: 510256808 e-mail: kosztorysy@proelektryk.pl	
OBIEKT: PROJEKT WEWNĘTRZNEJ INSTALACJI ELEKTRYCZNEJ DO ZASILANIA 10 KLIMATYZATORÓW W BUDYNKU ADMINISTRACYJNYM W RADOMIU NA POTRZEBY MAZOWIECKIEGO BIURA PLANOWANIA REGIONALNEGO W WARSZAWIE ODDZIAŁ TERENOWY W RADOMIU.			
INWESTOR: MAZOWIECKIE BIURO PLANOWANIA REGIONALNEGO ul. NOWY ZJAZD 1 00-301 WARSZAWA			
TYTUŁ RYS. SCHEMAT ZASILANIA - TABLICA TK			
PROJEKTANT: Jan Szerling		NR UPRAWNIEN 147/K1/75 GP-III-7342/237/91	PODPIS 
BRANŻA ELEKTRYCZNA	WERSJA	SKALA	DATA 12/2019
FAZA PROJ. PB			NR RYS. S-1



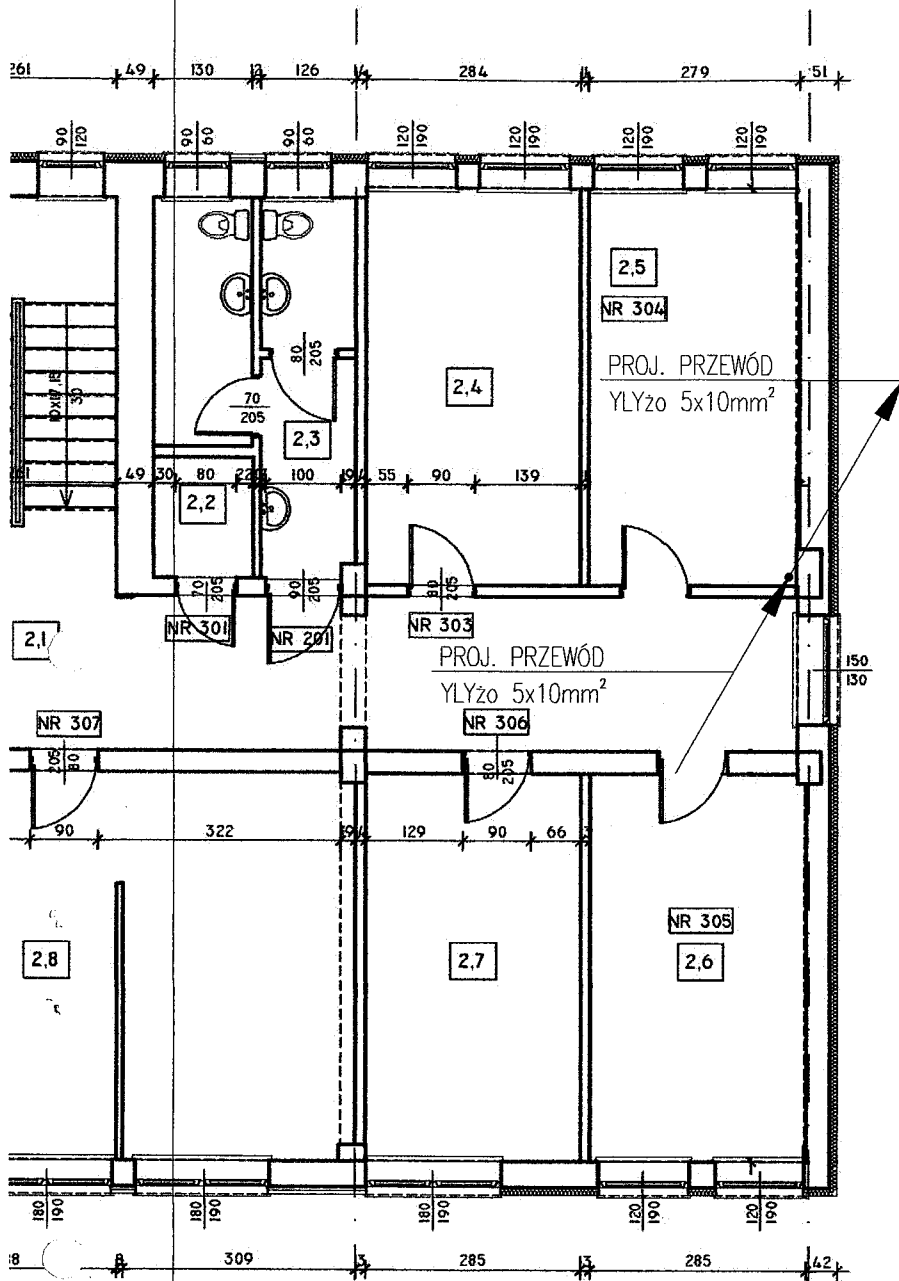
OCHRONA OD PORAŻEN;  
 SAMOCZYNNIE WYŁĄCZENIE ZASILANIA  
 I POŁĄCZENIA WYRÓWNAWCZE.  
 UKŁAD SIECI: TN-S

JEDNOSTKA PROJEKTOWA Maciej Szerling <b>PROEL</b>		INSTALACJE ELEKTRYCZNE Projektowanie, kosztorysowanie ul. Cębarzewska 15 26 - 616 RADOM tel.: 510256808 e-mail: kosztorysy@proelektryk.pl	
OBIEKT: PROJEKT WEWNĘTRZNEJ INSTALACJI ELEKTRYCZNEJ DO ZASILANIA 10 KLIMATYZATORÓW W BUDYNKU ADMINISTRACYJNYM W RADOMIU NA POTRZEBY MAZOWIECKIEGO BIURA PLANOWANIA REGIONALNEGO W WARSZAWIE ODDZIAŁ TERENOWY W RADOMIU.			
INWESTOR: MAZOWIECKIE BIURO PLANOWANIA REGIONALNEGO ul. NOWY ZJAZD 1 00-301 WARSZAWA			
TYTUŁ RYS. PLAN INSTALACJI ELEKTRYCZNYCH - RZUT PARTERU			
PROJEKTANT: Jan Szerling		NR UPRAWNIEN 147/K1/75 GP-III-7342/237/91	PODPIS 
GRANŻA ELEKTRYCZNA FAZA PROJ. PB	WERSJA	SKALA 1:100	DATA 12/2019
			NR RYS. R-1

13  
9.1  
39  
89  
37  
91  
71  
07  
18  
77  
0.5  
11  
41  
21  
19  
63  
24  
89  
89  
67  
44  
23  
91  
61

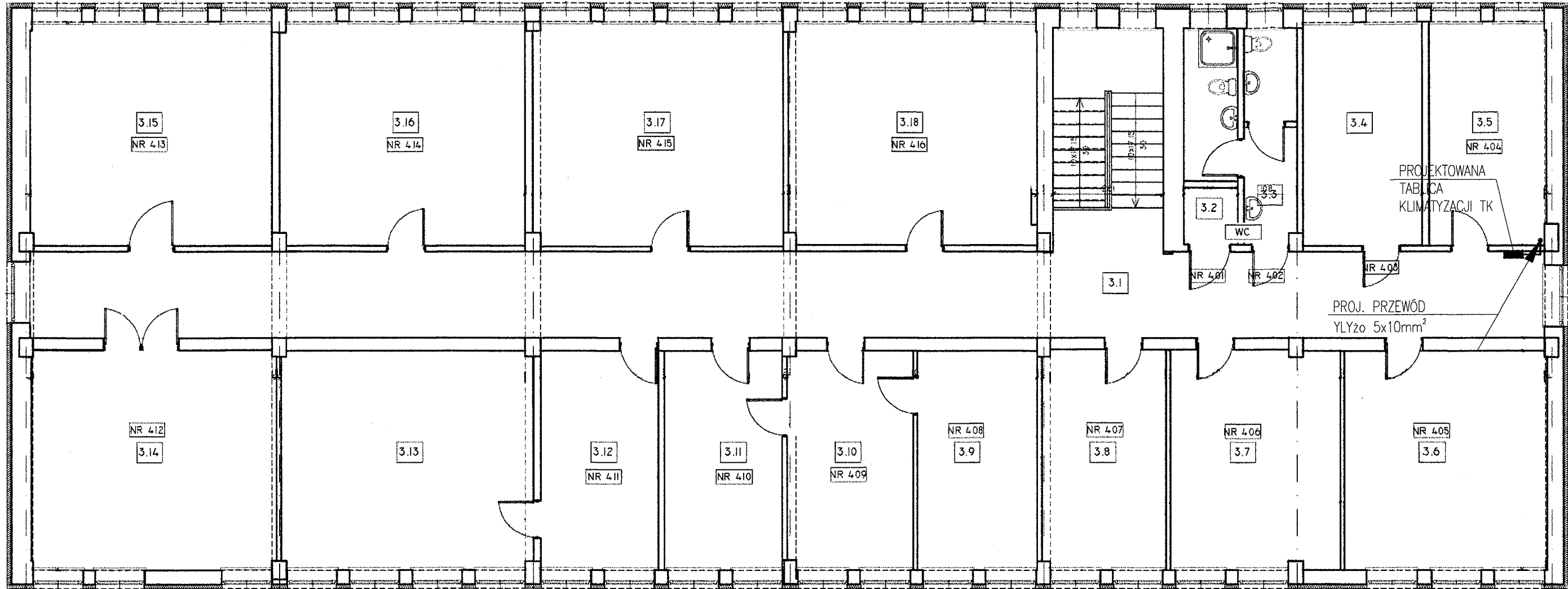


# RZUT piętra II



OCHRONA OD PORAŻEN;  
SAMOCZYNNIE WYŁĄCZENIE ZASILANIA  
I POŁĄCZENIA WYRÓWNAWCZE.  
UKŁAD SIECI: TN-S

JEDNOSTKA PROJEKTOWA Maciej Szerling <b>PROEL</b>		INSTALACJE ELEKTRYCZNE Projektowanie, kosztorysowanie ul. Gebarzewska 15 26 - 616 RADOM tel.: 510256808 e-mail: kosztorysy@proelektryk.pl	
OBIEKT: PROJEKT WEWNĘTRZNEJ INSTALACJI ELEKTRYCZNEJ DO ZASILANIA 10 KLIMATYZATORÓW W BUDYNKU ADMINISTRACYJNYM W RADOMIU NA POTRZEBY MAZOWIECKIEGO BIURA PLANOWANIA REGIONALNEGO W WARSZAWIE ODDZIAŁ TERENOWY W RADOMIU.			
INWESTOR: MAZOWIECKIE BIURO PLANOWANIA REGIONALNEGO ul. NOWY ZJAZD 1 00-301 WARSZAWA			
TYTUŁ RYS. PLAN INSTALACJI ELEKTRYCZNYCH - RZUT II PIĘTRA			
PROJEKTANT: Jan Szerling		NR UPRAWNIEN 147/K1/75 GP-III-7342/237/91	PODPIS 
BRANŻA ELEKTRYCZNA	WERSJA	SKALA 1:100	DATA 12/2019
FAZA PROJ. PB			NR RYS. R-3



## RZUT piętra III

Nr	Nazwa	Powierzchnia
3,1	komunikacja	75,55
3,2	schowek	1,69
3,3	wc	11,07
3,4	pokój biurowy	14,83
3,5	pokój biurowy	14,59
3,6	pokój biurowy	24,60
3,7	pokój biurowy	20,74
3,8	pokój biurowy	15,11
3,9	pokój biurowy	14,57
3,10	pokój biurowy	15,27
3,11	pokój biurowy	14,11
3,12	pokój biurowy	14,21
3,13	pokój biurowy	30,56
3,14	pokój biurowy	29,90
3,15	pokój biurowy	30,00
3,16	pokój biurowy	30,42
3,17	pokój biurowy	30,84
3,18	pokój biurowy	30,67
<b>Suma</b>		<b>418,73</b>

OCHRONA OD PORAZENI:  
SAMOCZYNNY WYŁĄCZENIE ZASILANIA  
I POŁĄCZENIA WYRÓWNAWCZE.  
UKŁAD SIECI: TN-S

JEDNOSTKA PROJEKTOWA  
**Maciej Szerling**  
**PROEL**  
INSTALACJE ELEKTRYCZNE  
Projektowanie, kosztorysowanie  
ul. Gebarzewska 15  
26 - 616 RADOM  
tel.: 510256808  
e-mail: kosztorysy@proelektryk.pl

OBIEKT:  
PROJEKT WEWNĘTRZNEJ INSTALACJI ELEKTRYCZNEJ DO  
ZASILANIA 10 KLIMATYZATORÓW W BUDYNKU ADMINISTRACYJNYM  
W RADOMIU NA POTRZEBY MAZOWIECKIEGO BIURA PLANOWANIA  
REGIONALNEGO W WARSZAWIE ODDZIAŁ TERENOWY W RADOMIU.

INWESTOR:  
MAZOWIECKIE BIURO PLANOWANIA REGIONALNEGO  
ul. NOWY ZJAZD 1  
00-301 WARSZAWA

TYTUL RYS.  
PLAN INSTALACJI ELEKTRYCZNYCH -  
RZUT III PIĘTRA

PROJEKTANT:  
Jan Szerling

NR UPRAWNIEN  
147/k1/75  
OP-III-7342/237/91

PODPIS

BRANZA	WERSJA	SKALA	DATA	NR RYS.
ELEKTRYCZNA		1:100	12/2019	R-4
FAZA PROJ.	PB			